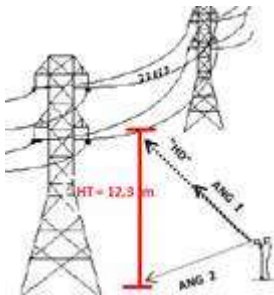


Boa tarde a todos,



**SEGUIE ABAIXO O MATERIAL TÉCNICO OPERACIONAL RECOMENDADO PARA:**

- 1. **Altura Cabo Solo Simples** (para casos onde é possível sinalizar o local abaixo da linha de distribuição/transmissão);



Modelos que TP atendem esta aplicação.

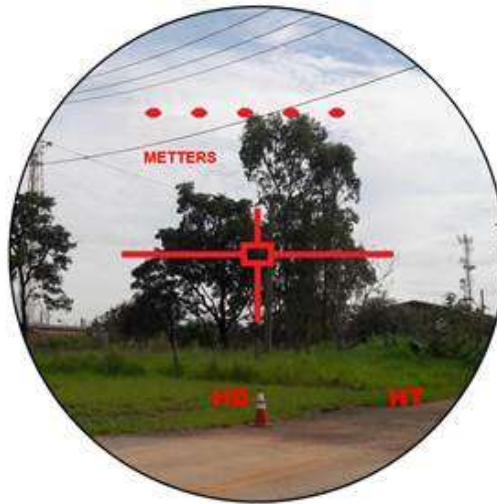
**Tempo estimado de medição: de 12 a 50 segundos, dependendo da prática do operador.**

**Materiais:**

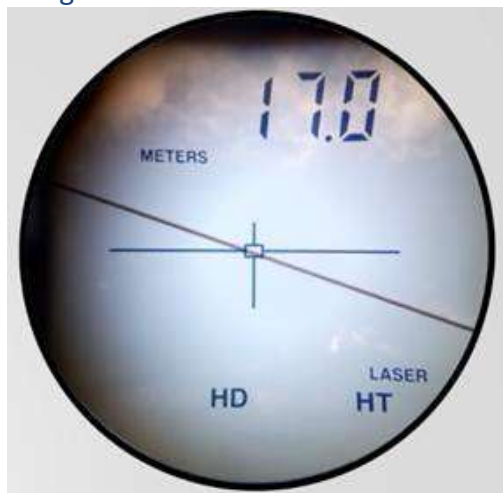
- **EPI's para atividade pertinente e procedimento internos que antecedem os trabalhos;**
- **Medidor de Altura/Distância Laser Tech da Série TP;**
- **Mini cone para sinalização do local abaixo da LT.**

**Procedimento recomendado:**

- Procedimento de Segurança do Trabalho antes de tudo;
- Sinalizar o ponto abaixo do condutor de interesse utilizando o mini cone (pois será uma referência para medir o ângulo inferior);
- Ligar o equipamento e selecionar a função **HD-HT** (as letras HD ficará piscando e HT fixas);



- Com as letras **HD** piscando, aponte a mira do equipamento para o condutor de interesse, **aperte e mantenha** pressionado o botão **FIRE** pressionado até aparecer do display o valor da distância horizontal (HD), este valor ficará disponível por menos de 2 segundo e em seguida será solicitado o ângulo 1, veja as figuras abaixo:



- Mantenha a mira no mesmo ponto coletado anteriormente (no condutor), **aperte e mantenha** o botão **FIRE** pressionado até aparecer a medida do ângulo e seu punho manter-se estável na direção do condutor, após estabilidade do valor medido solte e veja que agora é solicitado o ângulo 2.



- Agora o equipamento solicita o ângulo2 e você deverá apontar a mira para a **base** do mini cone, conforme abaixo:



- **Apertar e manter** o botão **FIRE** pressionado até aparecer a medida do ângulo e seu punho manter-se estável na direção do mini cone, após estabilidade do valor medidor, solte e veja que o equipamento irá exibir o valor da altura (neste exemplo, 9,2 metros de altura).



VÍDEO DISPONÍVEL EM: <https://vimeo.com/194863151>

Recomendamos imprimir e salvar este procedimento.

**Atenciosamente,**



**Eng. Rafael Nascimento.**

Dep. de Engenharia de Aplicação de Equipamentos Especiais.

Rua Priscila Pedroso de Mello Ferreira, 498. CEP 18190-000.

Araçoiaba da Serra - SP - Brasil

Telefone Fixo: **+55 (15) 3291.7777**. VIVO Móvel: +55 (11) 9 5386.0365

[www.medidoreslt.com.br](http://www.medidoreslt.com.br)